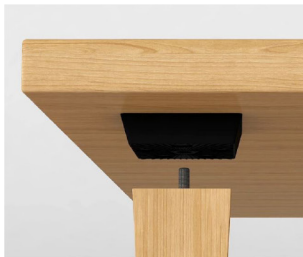
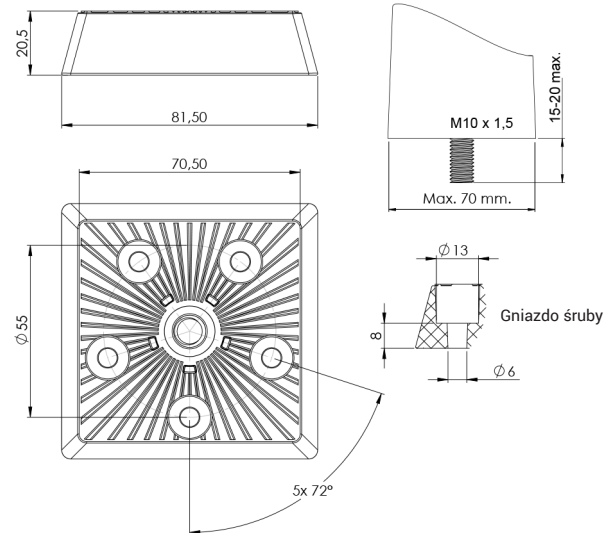
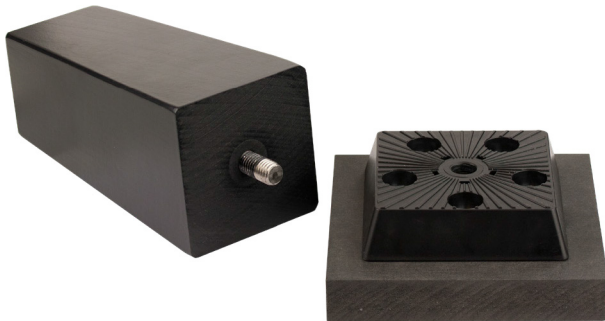
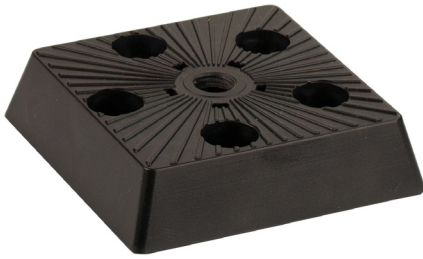


## Łącznik RIMA

Nr artykułu	Materiał	Kolor	Wymiary	Maksymalne wymiary nogi	Blat
06.11.140	Wzmocnione tworzywo ABS	Czarny	81,5 x 20,5 mm	70x70mm, gwint M10	Min. 10mm

Dzięki opatentowanemu, wewnętrznemu systemowi sprężyn, umożliwia dokręcenie i regulację nogi kwadratowej w dowolnej pozycji. Stosując podkładki możemy dodatkowo zamontować nogę pod kątem 5, 7 lub 10 stopni. Dokręcając nogę tradycyjną metodą w mufę, zwykle osiągamy punkt, w którym blokujemy pozycję nogi i nie mamy możliwości dalszej zmiany względem krawędzi blatu. Tylko używając siły możemy próbować obrócić nogę, ryzykując przy tym uszkodzenie nogi i mebla. Tak się nie stanie używając łącznika RIMA, który umożliwi ustawienie nogi w odpowiedniej pozycji, nie powodując uszkodzenia mebla.



Dokręć i dopasuj nogę do właściwej pozycji, bez obawy o jej uszkodzenie.

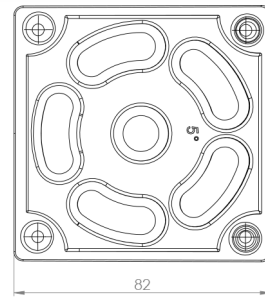
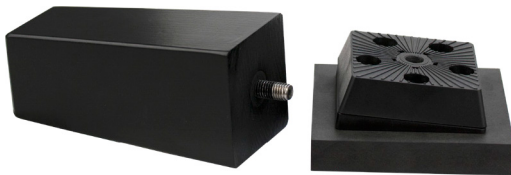


SISO-POL

# PODKŁADKA KĄTOWA DO ŁĄCZNIKA „RIMA”

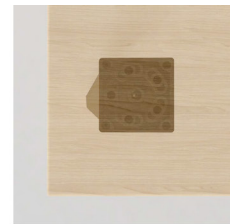
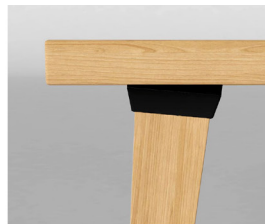
## Podkładka łącznika RIMA

Nr artykułu	Materiał	Kolor	Zmiana kąta
06.11.145	Wzmocnione tworzywo ABS	Czarny	5, 7, 10 stopni

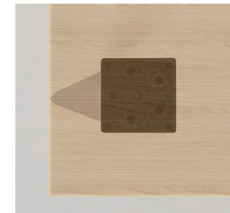


Jak zmienić kąt ustawienia nogi stosując podkładki

  
5 stopni - pojedyncza podkładka



  
7 stopni - dwie podkładki



  
10 stopni - dwie podkładki ze zmianą kierunku

